

Zastavěná plocha	127,49 m ²	Celková plocha	127,49 m ²	Výška hřebene	5,67 m
Užitková plocha	106,85 m ²	Podlahová plocha	106,85 m ²	Objem	610,23 m ³

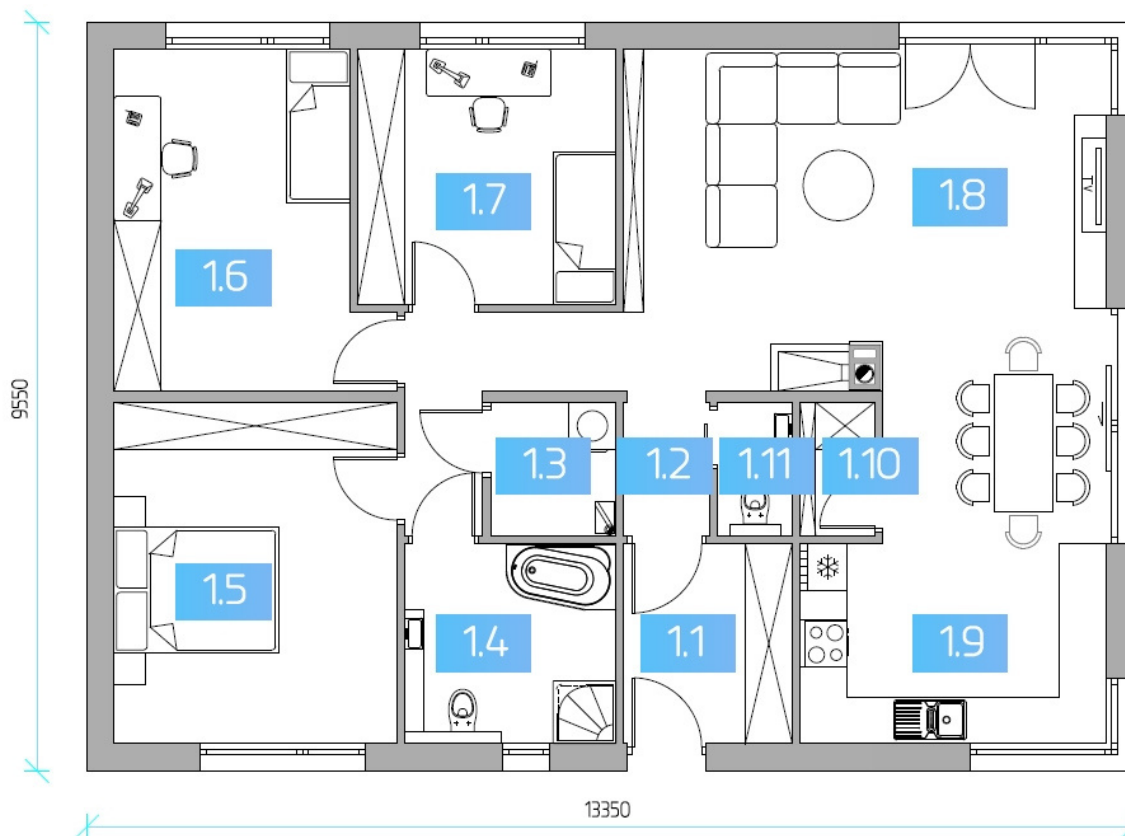


Přízemí 106,85 m²

11 Zádveří	5,48 m ²
12 Předsiň	1,87 m ²
13 Tech. místnost	2,72 m ²
14 Koupelna	6,88 m ²
15 Ložnice	15,65 m ²
16 Pokoj	13,64 m ²
17 Pokoj	10,72 m ²
18 Obývací pokoj + hala	31,17 m ²
19 Kuchyň + jídelna	15,48 m ²
1.10 Spíž	1,62 m ²
1.11 WC	1,62 m ²



PŘÍZEMÍ



NOVINKA!